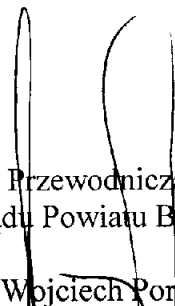


Uchwała Nr 1011.15...
Zarządu Powiatu Bydgoskiego
z dnia 19 listopada 2015r

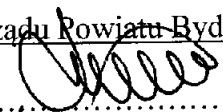
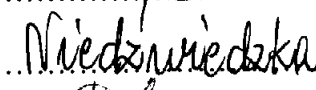
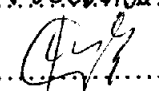
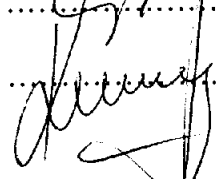
zmieniająca załącznik nr 1 do Regulaminu Organizacyjnego Powiatowego Centrum Pomocy Rodzinie w Bydgoszczy przyjętego uchwałą Nr 341/2014 Zarządu Powiatu Bydgoskiego z dnia 22 października 2014 r. w sprawie przyjęcia Regulaminu Organizacyjnego Powiatowego Centrum Pomocy Rodzinie w Bydgoszczy ze zmianami wprowadzonymi uchwałami: Nr 33/2015 Zarządu Powiatu Bydgoskiego z dnia 11 marca 2015 r. i Nr 86/2015 Zarządu Powiatu Bydgoskiego z dnia 10 września 2015 r.

Na podstawie art. 36 ust. 1 ustawy z dnia 5 czerwca 1998 r. o samorządzie powiatowym (t.j. Dz. U. z 2015r., poz. 1445) uchwała się co następuje:

- § 1. Wprowadzić zmiany w Załączniku nr 1 do Regulaminu Organizacyjnego Powiatowego Centrum Pomocy Rodzinie w Bydgoszczy określającym strukturę organizacyjną Powiatowego Centrum Pomocy Rodzinie w Bydgoszczy – w brzmieniu określonym w załączniku do niniejszej uchwały polegające na:
 - 1) likwidacji stanowiska ds. pomocy społecznej w Dziale pieczy zastępczej i pomocy społecznej,
 - 2) zmianie nazwy stanowiska w Dziale pieczy zastępczej i pomocy społecznej z nazwy „Stanowisko ds. świadczeń i opłat z zakresu pieczy zastępczej” na nazwę „Stanowisko ds. świadczeń i opłat”,
 - 3) zwiększeniu zatrudnienia o 1 etat w Dziale administracyjnym i rehabilitacji osób niepełnosprawnych na stanowisku ds. rehabilitacji osób niepełnosprawnych,
- § 2. Wykonanie uchwały powierza się Dyrektorowi Powiatowego Centrum Pomocy Rodzinie w Bydgoszczy.
- § 3. Uchwała wchodzi w życie z dniem 1 stycznia 2016 roku, z wyjątkiem § 1 pkt 1, który wchodzi w życie od dnia 01 marca 2016 roku.


Przewodniczący
Zarządu Powiatu Bydgoskiego
Wojciech Porzych

Członkowie Zarządu Powiatu Bydgoskiego

- 1. 
- 2. 
- 3. 
- 4. 

UZASADNIENIE

Zmiana zadań realizowanych przez Powiatowe Centrum Pomocy Rodzinie w Bydgoszczy zapoczątkowana wejściem w życie ustawy z dnia 9 czerwca 2011r. o wspieraniu rodziny i systemie pieczy zastępczej oraz systematycznie zwiększającym się zakresem zadań związanych z udzielaniem pomocy osobom niepełnosprawnym wymaga modyfikacji struktury organizacyjnej Powiatowego Centrum Pomocy Rodzinie w Bydgoszczy.

Analiza obciążenia pracą poszczególnych pracowników dokonana przez przyzmat rodzaju zadań realizowanych przez Powiatowe Centrum Pomocy Rodzinie w Bydgoszczy wykazała, że nieuzasadnione jest dalsze utrzymywanie stanowiska ds. pomocy społecznej.

Liczba zadań realizowanych przez Powiatowe Centrum Pomocy Rodzinie w Bydgoszczy z tego zakresu jest na tyle niewielka, że nie uzasadnia utrzymywania odrębnego etatu. W ramach swoich obowiązków i pełnoetatowego zatrudnienia będzie mógł je bowiem realizować kierownik Działu Pieczy Zastępczej i Pomocy Społecznej.

Coraz większa liczba zadań z zakresu rehabilitacji osób niepełnosprawnych, związana przede wszystkim ze zwiększającą się ilością programów realizowanych ze środków Państwowego Funduszu Rehabilitacji Osób Niepełnosprawnych, powoduje natomiast konieczność zwiększenia zatrudnienia o 1 etat w Dziale Administracyjnym i Rehabilitacji Osób Niepełnosprawnych. Osoba zatrudniona na tym stanowisku będzie zajmowała się przede wszystkim kontrolą wykorzystania środków przez beneficjentów pomocy, realizacją programów Państwowego Funduszu Rehabilitacji Osób Niepełnosprawnych, pozyskiwaniem środków zewnętrznych, w tym realizacją projektów z tym związanych.

Nadmienić należy, iż obciążanie kolejnymi obowiązkami pracowników Działu Administracyjnego i Rehabilitacji Osób Niepełnosprawnych, którzy aktualnie realizują zadania w zakresie rehabilitacji osób niepełnosprawnych, nie jest możliwe.

W tym stanie rzeczy, podjęcie przedmiotowej uchwały jest w pełni uzasadnione.

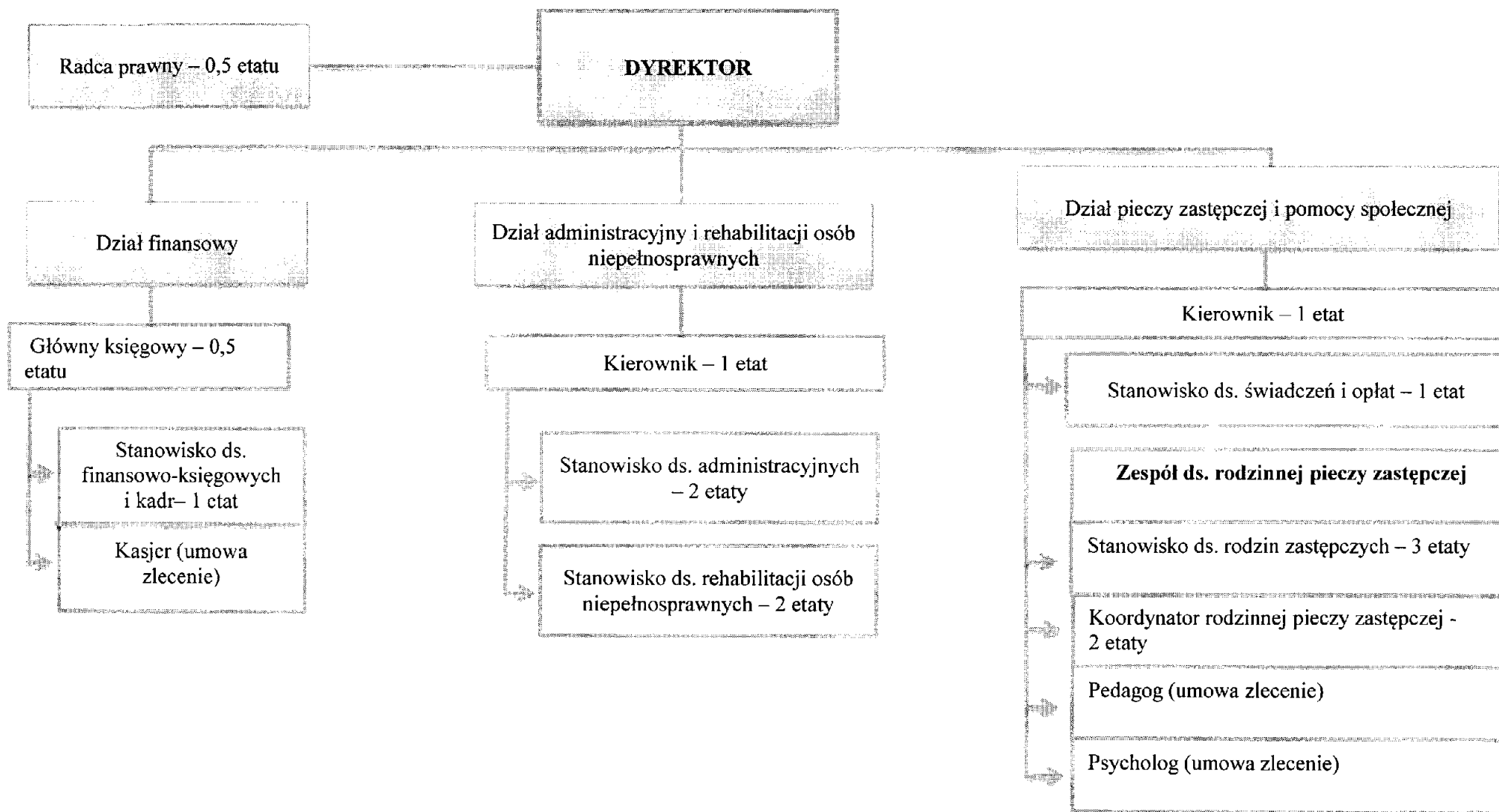
Uchwała nie wymaga konsultacji.

Skutki finansowe podjęcia uchwały zostały zabezpieczone w budżecie jednostki. Nastąpi przeniesienie środków na wynagrodzenia między paragrafami 85218 i 85324

Dyrektor
Powiatowego Centrum Pomocy Rodzinie

Arleta Miłuch

STRUKTURA ORGANIZACYJNA POWIATOWEGO CENTRUM POMOCY RODZINIE W BYDGOSZCZY



Dyrektor
Powiatowego Centrum Pomocy Rodzinie

Arleta Miłuch
Arleta Miłuch